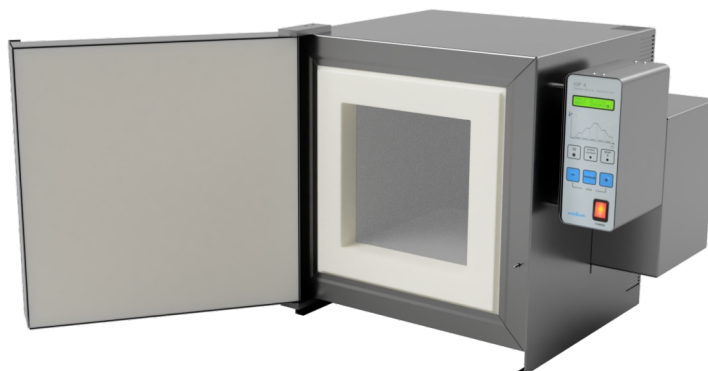


PIEC MUFLOWY, PŁYTOWY NT BIG 20 M ze sterownikiem KXP4 lub MX



NT BIG 20 M jest piecem muflowo płytowym o przeznaczeniu laboratoryjno-przemysłowym.

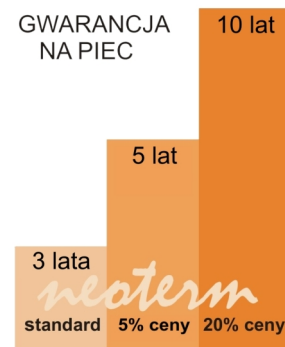
W piecu zastosowano **wysokiej jakości izolacyjne materiały ogniotrwałe** oraz **niezawodny korundowy zespół grzejny** z zainkudowanymi grzałkami.

Piec przeznaczony jest do prac wymagających precyzyjnego pomiaru temperatury w tym do wygrzewania, spopielenia, topienia, wypalania zanieczyszczeń, obróbki cieplnej metali, wypalania ceramiki oraz witraży.

Piec wyróżnia się:

- ✓ zespołem grzejnym o **wyjątkowo dużej niezawodności**,
- ✓ obudową ze stali nierdzewnej,
- ✓ drzwiczkami dwupołożeniowymi - dociskanymi sprężyną chroniącą przed przypadkowym ich zamknięciem podczas obsługi,
- ✓ **wielowarstwową, energooszczędną** izolacją komory pieca,
- ✓ **wyłącznikiem drzwiowym** - rozłączającym zasilanie grzałek, zabezpieczającym użytkownika przed porażeniem prądem,
- ✓ **termoparą płaszczową**, zamkniętą o **podwyższonej trwałości** i małej stałej czasowej,
- ✓ **cichą pracą** układu sterowania grzałkami,
- ✓ **zabezpieczeniem przed przegraniem**, przy awarii termopary,
- ✓ **kominkiem** umożliwiającym podłączenie wyciągu.

Komora grzejna pieca:	szer. 250 mm / wys. 250 mm / głęb. 320 mm
Wymiary zewnętrzne:	szer. 585 mm / wys. 500 mm / głęb. 580 mm
Pojemność komory grzejnej:	20 dm ³
Element grzejny komory:	korundowy zespół z trzema ścianami grzejnymi
Materiał obudowy:	stal nierdzewna polerowana
Ogniotrwałe materiały izolacyjne:	ziarniste i włókniste
Masa:	60 kg
Temperatura max:	1100°C
Zasilanie:	230V 50Hz
Moc znamionowa:	3 kW
Czujnik temperatury:	termoelement płaszczowy NiCr-NiAl (typ K)
Czas nagrzewania do 1000°C:	< 195min



www.neoterm.wroclaw.pl

sterownik **MX**

MX to sterownik mikroprocesorowy z dwoma 4-cyfrowymi wyświetlaczami LED, który:

- wyświetla jednocześnie temperaturę nastawioną/nastawianą oraz temperaturę w komorze pieca,
- programowany jest za pomocą klawiatury 4 przyciskowej,
- posiada dokładność odczytu temperatury +/- 1°C,
- sygnalizuje grzanie i zużycie termopary,
- **realizuje regulację PID** (nastawy dobrane fabrycznie).

sterownik **KXP4** [czytaj więcej ...](#)

KXP4 to programowany sterownik mikroprocesorowy z wyświetlaczem alfanumerycznym, sygnalizacją dźwiękową i modemem Bluetooth.

KXP4 dostępny jest w trzech wersjach:

- [P]odstawowa - 1 program 1 etapowy,
- [S]tandardowa - 3 programy max. 3 etapowe, opóźnienie włącz. pieca do 9dni,
- [R]ozszerzona - 9 prog. max. 5 etapowych, opóźnienie włącz. pieca do 9dni,

Wersje posiadają: wszystkie etapy z programowaną szybkością nagrzewania i czasem przystanku, etapy 2,3,4 i 5 z możliwością programowania szybkości chłodzenia [wersje S i R], program specjalny C, sygnalizację grzania i zużycia termopary, oprogramowanie automatycznie zmniejszające przeregulowania, możliwość zmiany programu w trakcie jego realizacji, licznik godzin pracy pieca.



Opcjonalnie modem Bluetooth umożliwia rejestrację parametrów i wizualizację procesu na komputerze.

Zakres nastaw temperatury: 40°C - 1100°C

Czasy przystanków: od 0min do 9g59min

Program. szybkość nagrzewania: od 1 do 20 [°C/min]